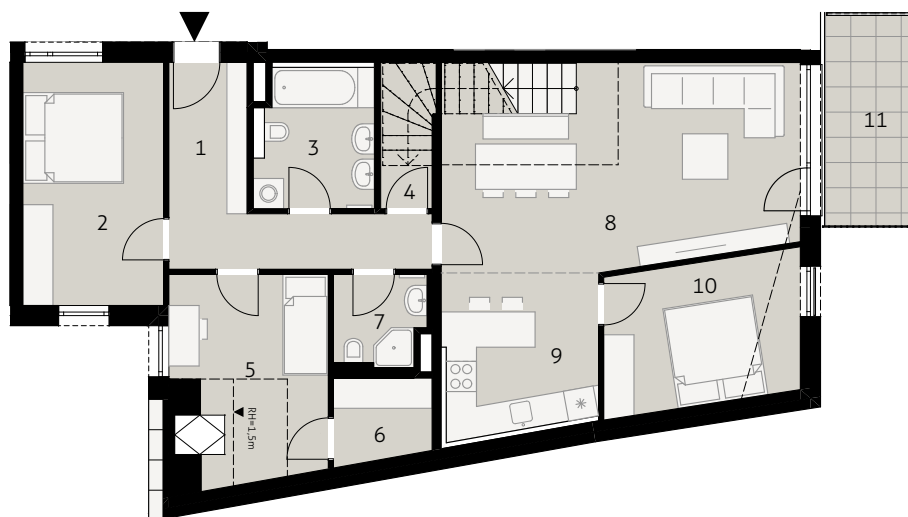


Neudorfer Straße 52-58
Top 28 2. Obergeschoß



- 1 Vorraum
- 2 Zimmer
- 3 Bad
- 4 Abstellraum
- 5 Zimmer
- 6 Schrankraum
- 7 Bad
- 8 Wohnzimmer
- 9 Küche
- 10 Zimmer
- 11 Balkon

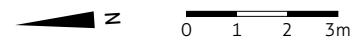
WOHNFLÄCHE
 107,04 m² Gesamtfläche

DACHRAUM
 25,05 m²

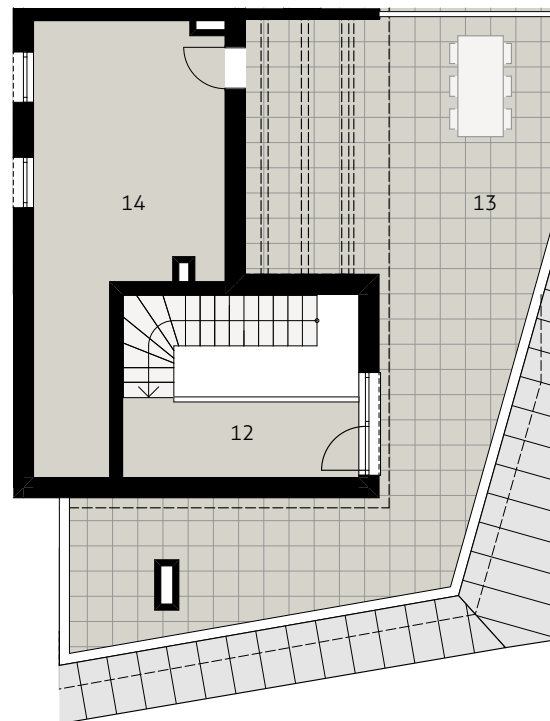
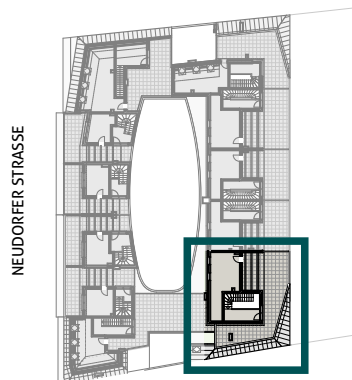
BALKON und TERRASSE
 67,74 m²

PARTEIENKELLER
 8,25 m²

Stand März 2020



Neudorfer Straße 52-58, 2340 Mödling



Neudorfer Straße 52-58
Top 28 Dachterrasse

- 12 Gang
- 13 Terrasse
- 14 Dachraum, nicht ausgebaut
Parteienkeller

WOHNFLÄCHE
 107,04 m² Gesamtfläche

DACHRAUM
 25,05 m²

BALKON und TERRASSE
 67,74 m²

PARTEIENKELLER
 8,25 m²

Stand März 2020

Neudorfer Straße 52-58, 2340 Mödling

Ausstattung gemäß Baubeschreibung, die dargestellte Möblierung - ausgenommen Dusche, Badewanne, Waschtisch und WC - ist nicht Bestandteil des Lieferumfanges und dient nur als Einrichtungsvorschlag. Bei strichliert dargestellten Sanitärgegenständen sind nur die Anschlüsse vorgesehen. Alle dargestellten Gegenstände haben symbolhaften Charakter. Druck- und Satzfehler, sowie Irrtümer und baulich bedingte Änderungen vorbehalten. Die Wohnungsgrößen sind Circa - Angaben und können sich durch die Detailplanung ändern. Maßgeblich ist in jedem Fall der Kaufvertrag.