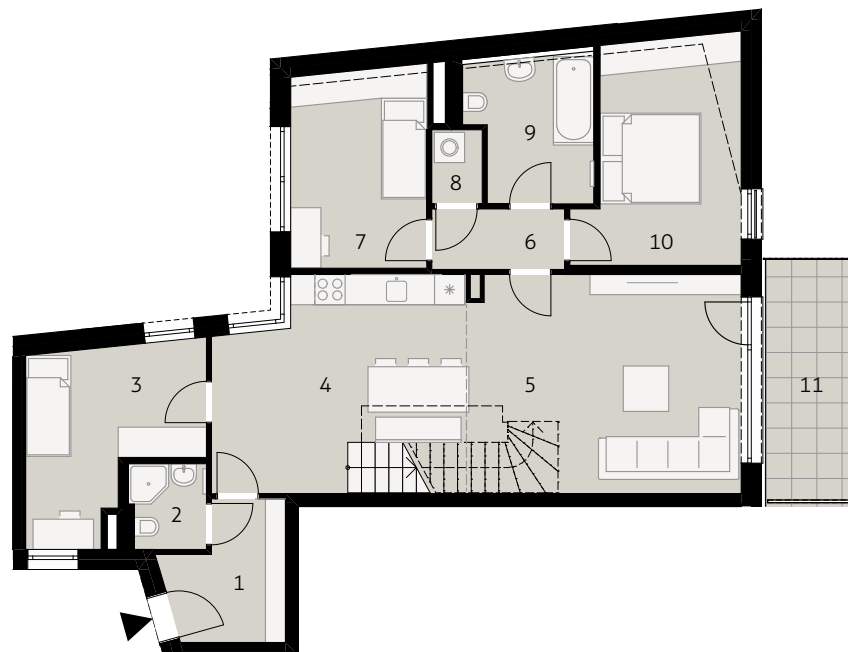


Neudorfer Straße 52-58
Top 23 2. Obergeschoß



- 1 Vorraum
- 2 Bad
- 3 Zimmer
- 4 Küche
- 5 Wohnzimmer
- 6 Gang
- 7 Zimmer
- 8 Abstellraum
- 9 Bad
- 10 Zimmer
- 11 Balkon

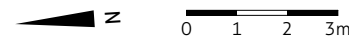
WOHNFLÄCHE
 101,19 m²

DACHRAUM
 25,26 m² Gesamtfläche
 (20,90 m² > 1,5m Raumhöhe)

BALKON und TERRASSE
 48,10 m²

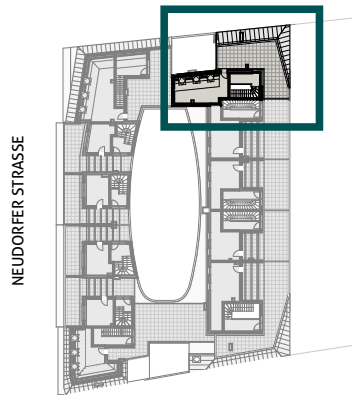
PARTEIENKELLER
 2,24 m²

Stand März 2020



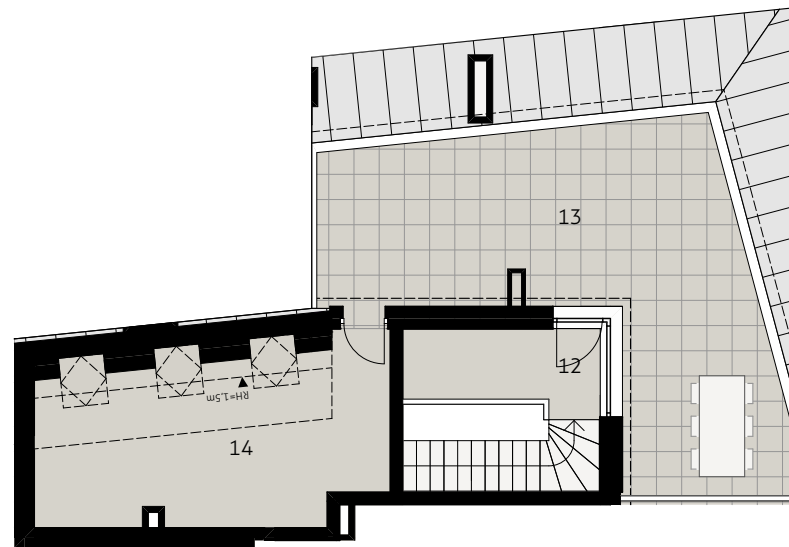
Neudorfer Straße 52-58, 2340 Mödling

Ausstattung gemäß Baubeschreibung, die dargestellte Möblierung - ausgenommen Dusche, Badewanne, Waschtisch und WC - ist nicht Bestandteil des Lieferumfanges und dient nur als Einrichtungsvorschlag. Bei strichliert dargestellten Sanitärgegenständen sind nur die Anschlüsse vorgesehen. Alle dargestellten Gegenstände haben symbolhaften Charakter. Druck- und Satzfehler, sowie Irrtümer und baulich bedingte Änderungen vorbehalten. Die Wohnungsgrößen sind Circa - Angaben und können sich durch die Detailplanung ändern. Maßgeblich ist in jedem Fall der Kaufvertrag.



Neudorfer Straße 52-58
Top 23 Dachterrasse

- 12 Gang
- 13 Terrasse
- 14 Dachraum, nicht ausgebaut
Parteienkeller



WOHNFLÄCHE
 101,19 m²

DACHRAUM
 25,26 m² Gesamtfläche
 (20,90 m² > 1,5m Raumhöhe)

BALKON und TERRASSE
 48,10 m²

PARTEIENKELLER
 2,24 m²

Stand März 2020

Neudorfer Straße 52-58, 2340 Mödling

Ausstattung gemäß Baubeschreibung, die dargestellte Möblierung - ausgenommen Dusche, Badewanne, Waschtisch und WC - ist nicht Bestandteil des Lieferumfanges und dient nur als Einrichtungsvorschlag. Bei strichliert dargestellten Sanitärgegenständen sind nur die Anschlüsse vorgesehen. Alle dargestellten Gegenstände haben symbolhaften Charakter. Druck- und Satzfehler, sowie Irrtümer und baulich bedingte Änderungen vorbehalten. Die Wohnungsgrößen sind Circa - Angaben und können sich durch die Detailplanung ändern. Maßgeblich ist in jedem Fall der Kaufvertrag.