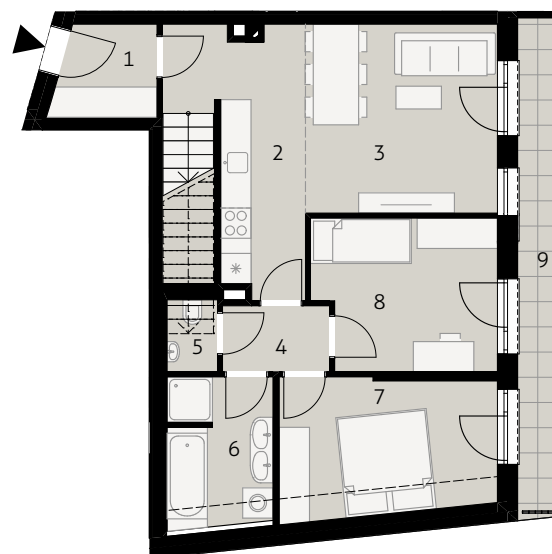


NEUDORFER STRASSE



Neudorfer Straße 52-58
Top 34 2. Obergeschoß



- 1 Vorraum
- 2 Küche
- 3 Wohnzimmer
- 4 Gang
- 5 WC
- 6 Bad
- 7 Zimmer
- 8 Zimmer
- 9 Terrasse

WOHNFLÄCHE
 75,59 m² Gesamtfläche
 (69,54 m² > 1,5m Raumhöhe)

DACHRAUM
 47,53 m² Gesamtfläche
 (29,61 m² > 1,5m Raumhöhe)

BALKON und TERRASSE
 43,80 m²

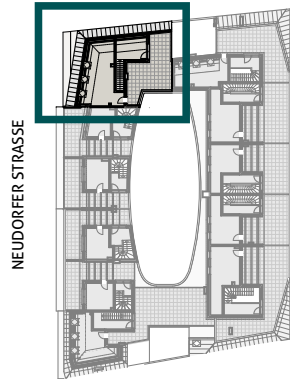
PARTEIENKELLER
 2,21 m²

Stand August 2018



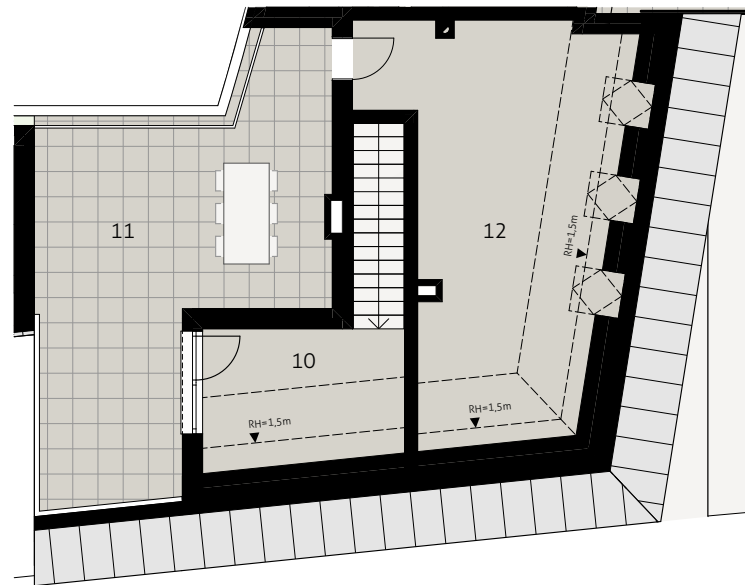
Neudorfer Straße 52-58, 2340 Mödling

Ausstattung gemäß Baubeschreibung, die dargestellte Möblierung - ausgenommen Dusche, Badewanne, Waschtisch und WC - ist nicht Bestandteil des Lieferumfanges und dient nur als Einrichtungsvorschlag. Bei strichliert dargestellten Sanitärgegenständen sind nur die Anschlüsse vorgesehen. Alle dargestellten Gegenstände haben symbolhaften Charakter. Druck- und Satzfehler, sowie Irrtümer und baulich bedingte Änderungen vorbehalten. Die Wohnungsgrößen sind Circa - Angaben und können sich durch die Detailplanung ändern. Maßgeblich ist in jedem Fall der Kaufvertrag.



Neudorfer Straße 52-58
Top 34 Dachterrasse

- 10 Gang
- 11 Terrasse
- 12 Dachraum, nicht ausgebaut
Parteienkeller



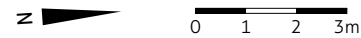
WOHNFLÄCHE
 75,59 m² Gesamtfläche
 (69,54 m² > 1,5m Raumhöhe)

DACHRAUM
 47,53 m² Gesamtfläche
 (29,61 m² > 1,5m Raumhöhe)

BALKON und TERRASSE
 43,80 m²

PARTEIENKELLER
 2,21 m²

Stand August 2018



Neudorfer Straße 52-58, 2340 Mödling