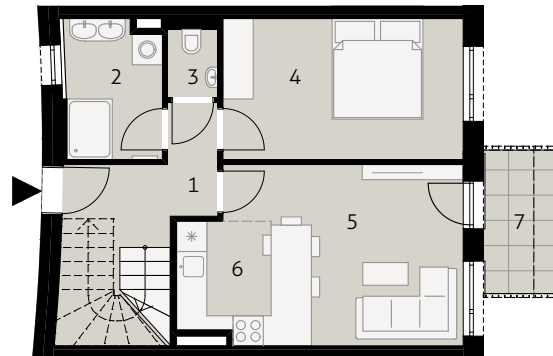


Neudorfer Straße 52-58
Top 32 2. Obergeschoß

- 1 Vorraum
- 2 Bad
- 3 WC
- 4 Zimmer
- 5 Wohnzimmer
- 6 Küche
- 7 Balkon



WOHNFLÄCHE
 48,81 m²

DACHRAUM
 12,41 m²

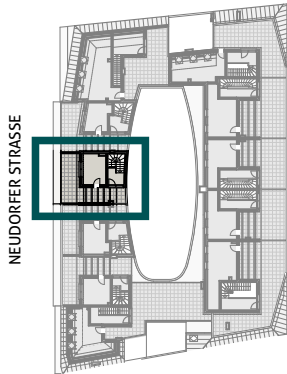
BALKON und TERRASSE
 30,57 m²

PARTEIENKELLER
 2,20 m²

Stand August 2018

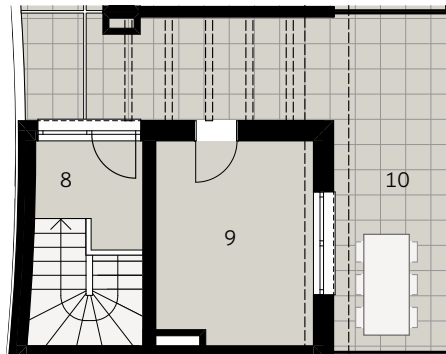


Neudorfer Straße 52-58, 2340 Mödling



Neudorfer Straße 52-58
Top 32 Dachterrasse

- 8 Gang
- 9 Dachraum, nicht ausgebaut
- 10 Terrasse
Parteienkeller



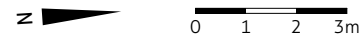
WOHNFLÄCHE
48,81 m²

DACHRAUM
12,41 m²

BALKON und TERRASSE
30,57 m²

PARTEIENKELLER
2,20 m²

Stand August 2018



Neudorfer Straße 52-58, 2340 Mödling

Ausstattung gemäß Baubeschreibung, die dargestellte Möblierung - ausgenommen Dusche, Badewanne, Waschtisch und WC - ist nicht Bestandteil des Lieferumfanges und dient nur als Einrichtungsvorschlag. Bei strichliert dargestellten Sanitärgegenständen sind nur die Anschlüsse vorgesehen. Alle dargestellten Gegenstände haben symbolhaften Charakter. Druck- und Satzfehler, sowie Irrtümer und baulich bedingte Änderungen vorbehalten. Die Wohnungsgrößen sind Circa - Angaben und können sich durch die Detailplanung ändern. Maßgeblich ist in jedem Fall der Kaufvertrag.