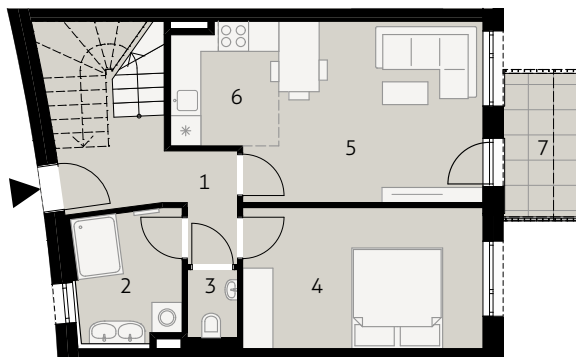


**Neudorfer Straße 52-58**  
**Top 31 2. Obergeschoß**

- 1 Vorraum
- 2 Bad
- 3 WC
- 4 Zimmer
- 5 Wohnzimmer
- 6 Küche
- 7 Balkon



WOHNFLÄCHE  
 52,36 m<sup>2</sup>

DACHRAUM  
 13,31 m<sup>2</sup>

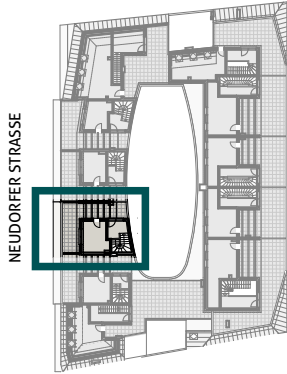
BALKON und TERRASSE  
 29,53 m<sup>2</sup>

PARTEIENKELLER  
 2,20 m<sup>2</sup>

Stand August 2018

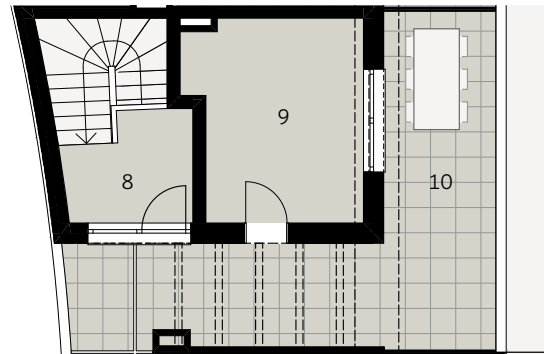


Neudorfer Straße 52-58, 2340 Mödling



Neudorfer Straße 52-58  
Top 31 Dachterrasse

- 8 Gang
- 9 Dachraum, nicht ausgebaut
- 10 Terrasse  
Parteienkeller



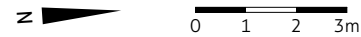
WOHNFLÄCHE  
52,36 m<sup>2</sup>

DACHRAUM  
13,31 m<sup>2</sup>

BALKON und TERRASSE  
29,53 m<sup>2</sup>

PARTEIENKELLER  
2,20 m<sup>2</sup>

Stand August 2018



Neudorfer Straße 52-58, 2340 Mödling