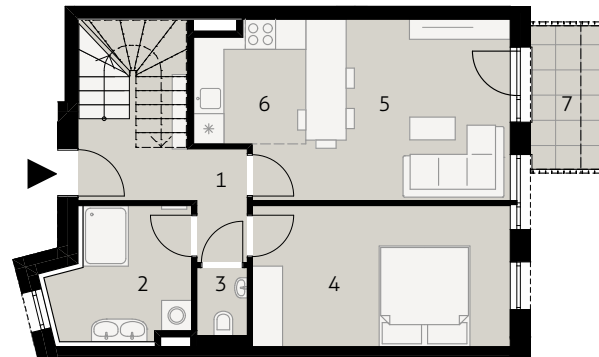


**Neudorfer Straße 52-58**  
**Top 30 2. Obergeschoß**

- |   |            |
|---|------------|
| 1 | Vorraum    |
| 2 | Bad        |
| 3 | WC         |
| 4 | Zimmer     |
| 5 | Wohnzimmer |
| 6 | Küche      |
| 7 | Balkon     |



WOHNFLÄCHE  
 52,15 m<sup>2</sup>

DACHRAUM  
 13,06 m<sup>2</sup>

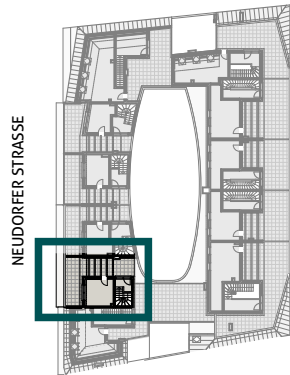
BALKON und TERRASSE  
 35,78 m<sup>2</sup>

PARTEIENKELLER  
 2,20 m<sup>2</sup>

Stand August 2018

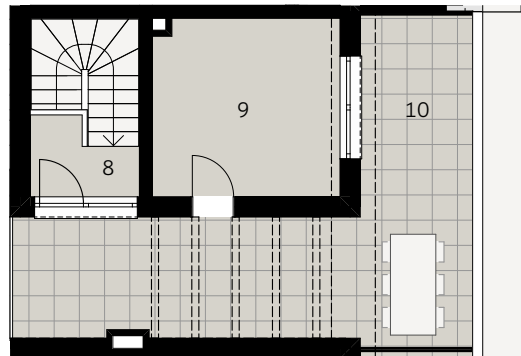


Neudorfer Straße 52-58, 2340 Mödling



**Neudorfer Straße 52-58**  
**Top 30 Dachterrasse**

- 8 Gang
- 9 Dachraum, nicht ausgebaut
- 10 Terrasse  
Parteienkeller



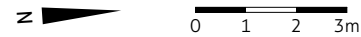
WOHNFLÄCHE  
 52,15 m<sup>2</sup>

DACHRAUM  
 13,06 m<sup>2</sup>

BALKON und TERRASSE  
 35,78 m<sup>2</sup>

PARTEIENKELLER  
 2,20 m<sup>2</sup>

Stand August 2018



Neudorfer Straße 52-58, 2340 Mödling

Ausstattung gemäß Baubeschreibung, die dargestellte Möblierung - ausgenommen Dusche, Badewanne, Waschtisch und WC - ist nicht Bestandteil des Lieferumfanges und dient nur als Einrichtungsvorschlag. Bei strichliert dargestellten Sanitärgegenständen sind nur die Anschlüsse vorgesehen. Alle dargestellten Gegenstände haben symbolhaften Charakter. Druck- und Satzfehler, sowie Irrtümer und baulich bedingte Änderungen vorbehalten. Die Wohnungsgrößen sind Circa - Angaben und können sich durch die Detailplanung ändern. Maßgeblich ist in jedem Fall der Kaufvertrag.