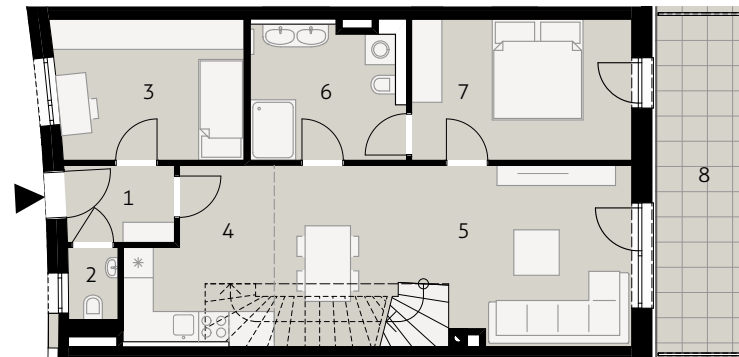


Neudorfer Straße 52-58
Top 25 2. Obergeschoß

- 1 Vorraum
- 2 WC
- 3 Zimmer
- 4 Küche
- 5 Wohnzimmer
- 6 Bad
- 7 Zimmer
- 8 Balkon



WOHNFLÄCHE
 71,71 m²

DACHRAUM
 18,18 m²

BALKON und TERRASSE
 45,21 m²

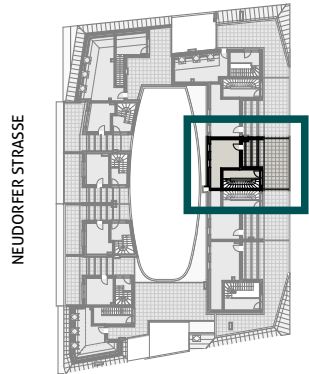
PARTEIENKELLER
 2,20 m²

Stand August 2018



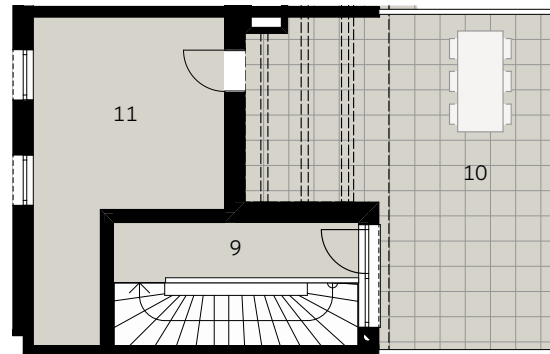
Neudorfer Straße 52-58, 2340 Mödling

Ausstattung gemäß Baubeschreibung, die dargestellte Möblierung - ausgenommen Dusche, Badewanne, Waschtisch und WC - ist nicht Bestandteil des Lieferumfanges und dient nur als Einrichtungsvorschlag. Bei strichliert dargestellten Sanitärgegenständen sind nur die Anschlüsse vorgesehen. Alle dargestellten Gegenstände haben symbolhaften Charakter. Druck- und Satzfehler, sowie Irrtümer und baulich bedingte Änderungen vorbehalten. Die Wohnungsgrößen sind Circa - Angaben und können sich durch die Detailplanung ändern. Maßgeblich ist in jedem Fall der Kaufvertrag.



Neudorfer Straße 52-58
Top 25 Dachterrasse

- 9 Gang
- 10 Terrasse
- 11 Dachraum, nicht ausgebaut
Parteienkeller



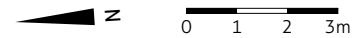
WOHNFLÄCHE
71,71 m²

DACHRAUM
18,18 m²

BALKON und TERRASSE
45,21 m²

PARTEIENKELLER
2,20 m²

Stand August 2018



Neudorfer Straße 52-58, 2340 Mödling