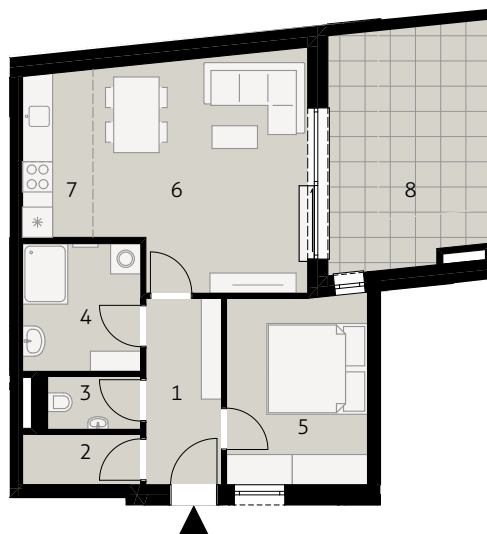




Neudorfer Straße 52-58
Top 22 1. Obergeschoß

- 1 Vorraum
 - 2 Abstellraum
 - 3 WC
 - 4 Bad
 - 5 Zimmer
 - 6 Wohnzimmer
 - 7 Küche
 - 8 Terrasse
- Parteienkeller

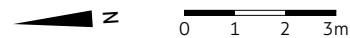


WOHNFLÄCHE
 49,23 m²

TERRASSE
 15,06 m²

PARTEIENKELLER
 2,16 m²

Stand August 2018



Neudorfer Straße 52-58, 2340 Mödling

Ausstattung gemäß Baubeschreibung, die dargestellte Möblierung - ausgenommen Dusche, Badewanne, Waschtisch und WC - ist nicht Bestandteil des Lieferumfanges und dient nur als Einrichtungsvorschlag. Bei strichliert dargestellten Sanitärgegenständen sind nur die Anschlüsse vorgesehen. Alle dargestellten Gegenstände haben symbolhaften Charakter. Druck- und Satzfehler, sowie Irrtümer und baulich bedingte Änderungen vorbehalten. Die Wohnungsgrößen sind Circa - Angaben und können sich durch die Detailplanung ändern. Maßgeblich ist in jedem Fall der Kaufvertrag.