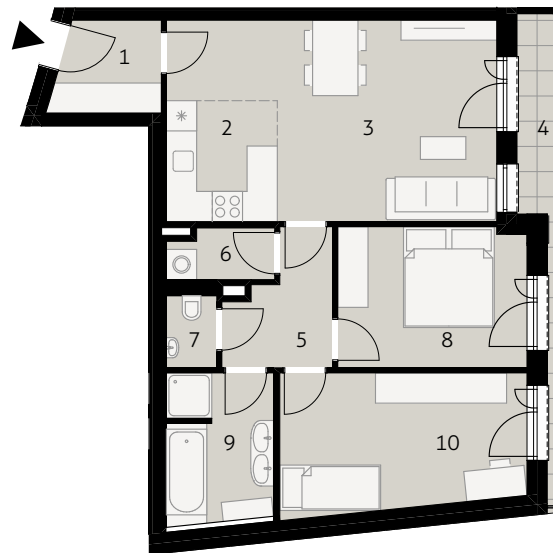




Neudorfer Straße 52-58
Top 21 1. Obergeschoß



- 1 Vorraum
- 2 Küche
- 3 Wohnzimmer
- 4 Loggia
- 5 Gang
- 6 Abstellraum
- 7 WC
- 8 Zimmer
- 9 Bad
- 10 Zimmer
Parteienkeller

WOHNFLÄCHE
 67,83 m²

LOGGIA
 3,42 m²

PARTEIENKELLER
 2,16 m²

Stand August 2018



Neudorfer Straße 52-58, 2340 Mödling

Ausstattung gemäß Baubeschreibung, die dargestellte Möblierung - ausgenommen Dusche, Badewanne, Waschtisch und WC - ist nicht Bestandteil des Lieferumfanges und dient nur als Einrichtungsvorschlag. Bei strichliert dargestellten Sanitärgegenständen sind nur die Anschlüsse vorgesehen. Alle dargestellten Gegenstände haben symbolhaften Charakter. Druck- und Satzfehler, sowie Irrtümer und baulich bedingte Änderungen vorbehalten. Die Wohnungsgrößen sind Circa - Angaben und können sich durch die Detailplanung ändern. Maßgeblich ist in jedem Fall der Kaufvertrag.