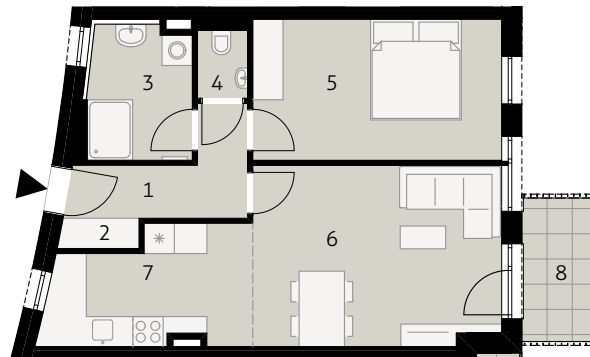




Neudorfer Straße 52-58
Top 20 1. Obergeschoß

- 1 Vorraum
 - 2 Abstellnische
 - 3 Bad
 - 4 WC
 - 5 Zimmer
 - 6 Wohnzimmer
 - 7 Küche
 - 8 Balkon
- Parteienkeller



WOHNFLÄCHE
 52,93 m²

BALKON
 4,56 m²

PARTEIENKELLER
 2,16 m²

Stand August 2018



Neudorfer Straße 52-58, 2340 Mödling