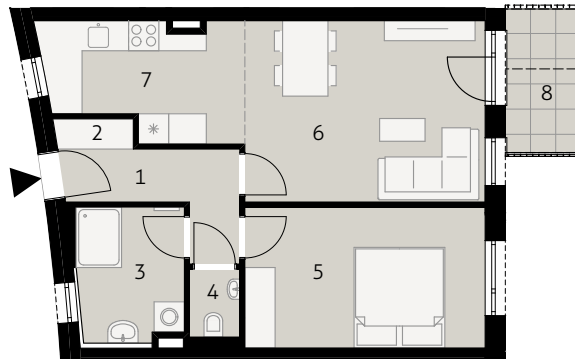




**Neudorfer Straße 52-58**  
**Top 18 1. Obergeschoß**

- 1 Vorraum
  - 2 Abstellnische
  - 3 Bad
  - 4 WC
  - 5 Zimmer
  - 6 Wohnzimmer
  - 7 Küche
  - 8 Balkon
- Parteienkeller

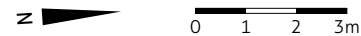


WOHNFLÄCHE  
 51,73 m<sup>2</sup>

BALKON  
 4,56 m<sup>2</sup>

PARTEIENKELLER  
 1,78 m<sup>2</sup>

Stand August 2018



Neudorfer Straße 52-58, 2340 Mödling

Ausstattung gemäß Baubeschreibung, die dargestellte Möblierung - ausgenommen Dusche, Badewanne, Waschtisch und WC - ist nicht Bestandteil des Lieferumfanges und dient nur als Einrichtungsvorschlag. Bei strichliert dargestellten Sanitärgegenständen sind nur die Anschlüsse vorgesehen. Alle dargestellten Gegenstände haben symbolhaften Charakter. Druck- und Satzfehler, sowie Irrtümer und baulich bedingte Änderungen vorbehalten. Die Wohnungsgrößen sind Circa - Angaben und können sich durch die Detailplanung ändern. Maßgeblich ist in jedem Fall der Kaufvertrag.