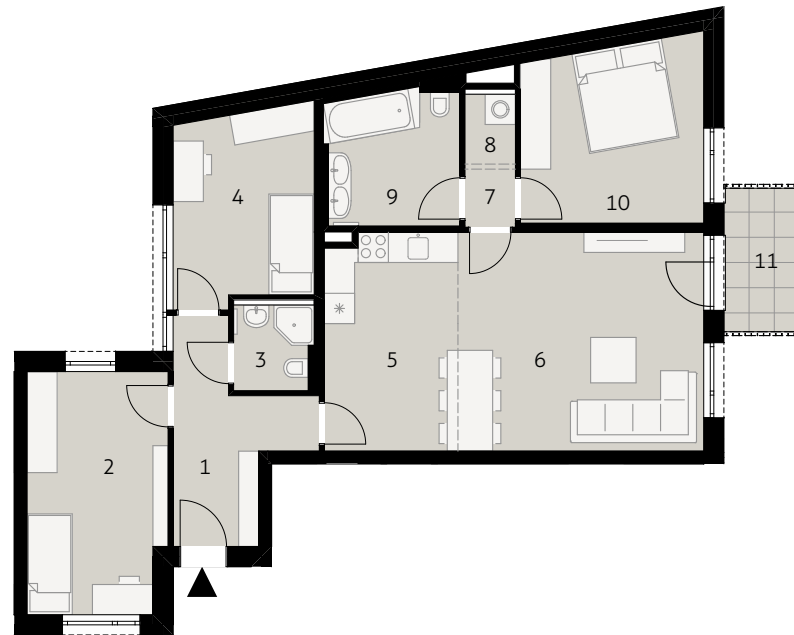


**Neudorfer Straße 52-58**  
**Top 16 1. Obergeschoß**



- 1 Vorraum
- 2 Zimmer
- 3 Bad
- 4 Zimmer
- 5 Küche
- 6 Wohnzimmer
- 7 Gang
- 8 Abstellnische
- 9 Bad
- 10 Zimmer
- 11 Balkon

Parteienkeller

WOHNFLÄCHE  
 89,06 m<sup>2</sup>

BALKON  
 4,56 m<sup>2</sup>

PARTEIENKELLER  
 2,18 m<sup>2</sup>

Stand August 2018



Neudorfer Straße 52-58, 2340 Mödling

Ausstattung gemäß Baubeschreibung, die dargestellte Möblierung - ausgenommen Dusche, Badewanne, Waschtisch und WC - ist nicht Bestandteil des Lieferumfanges und dient nur als Einrichtungsvorschlag. Bei strichliert dargestellten Sanitärgegenständen sind nur die Anschlüsse vorgesehen. Alle dargestellten Gegenstände haben symbolhaften Charakter. Druck- und Satzfehler, sowie Irrtümer und baulich bedingte Änderungen vorbehalten. Die Wohnungsgrößen sind Circa - Angaben und können sich durch die Detailplanung ändern. Maßgeblich ist in jedem Fall der Kaufvertrag.