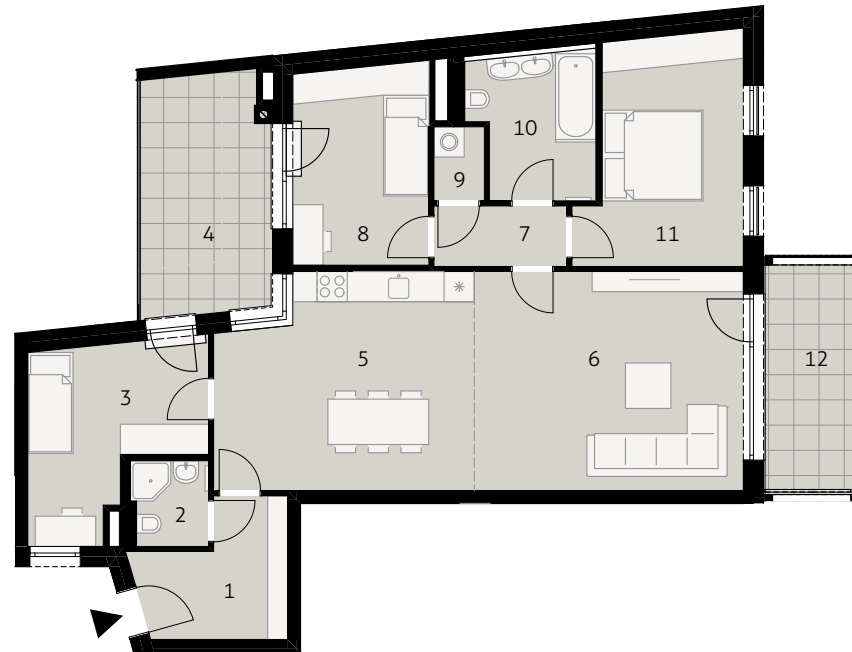


**Neudorfer Straße 52-58**  
**Top 10 1. Obergeschoß**



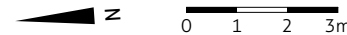
- 1 Vorraum
- 2 Bad
- 3 Zimmer
- 4 Terrasse
- 5 Küche
- 6 Wohnzimmer
- 7 Gang
- 8 Zimmer
- 9 Abstellraum
- 10 Bad
- 11 Zimmer
- 12 Balkon
- Parteienkeller

WOHNFLÄCHE  
 99,75 m<sup>2</sup>

BALKON und TERRASSE  
 21,63 m<sup>2</sup>

PARTEIENKELLER  
 5,11 m<sup>2</sup>

Stand August 2018



Neudorfer Straße 52-58, 2340 Mödling

Ausstattung gemäß Baubeschreibung, die dargestellte Möblierung - ausgenommen Dusche, Badewanne, Waschtisch und WC - ist nicht Bestandteil des Lieferumfanges und dient nur als Einrichtungsvorschlag. Bei strichliert dargestellten Sanitärgegenständen sind nur die Anschlüsse vorgesehen. Alle dargestellten Gegenstände haben symbolhaften Charakter. Druck- und Satzfehler, sowie Irrtümer und baulich bedingte Änderungen vorbehalten. Die Wohnungsgrößen sind Circa - Angaben und können sich durch die Detailplanung ändern. Maßgeblich ist in jedem Fall der Kaufvertrag.