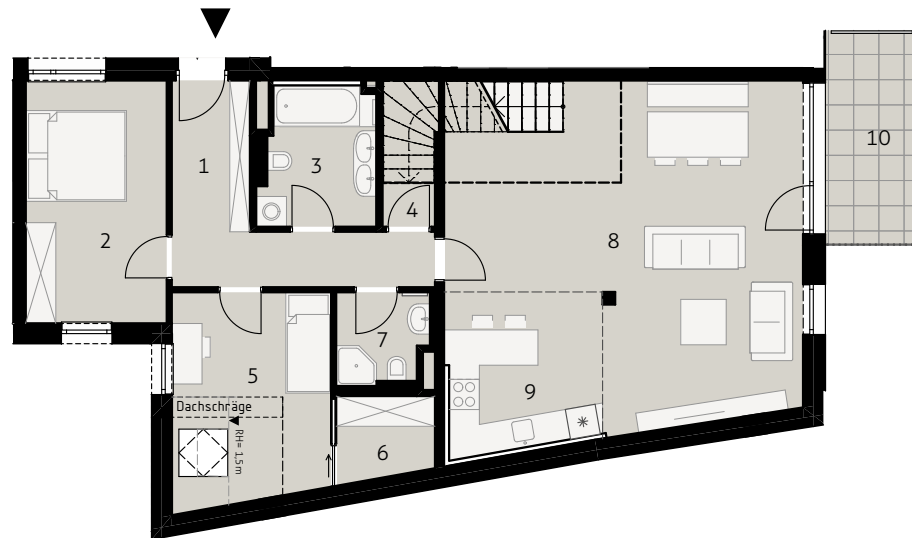


**Neudorfer Straße 52-58**  
**Top 28 2. Obergeschoß**



- 1 Vorraum
- 2 Zimmer
- 3 Bad
- 4 Abstellraum
- 5 Zimmer
- 6 Schrankraum
- 7 Bad
- 8 Wohnzimmer
- 9 Küche
- 10 Balkon

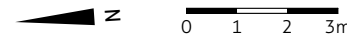
WOHNFLÄCHE  
 115,82 m<sup>2</sup> Gesamtfläche  
 (113,87 m<sup>2</sup> > 1,5m Raumhöhe)

ROHDACHBODEN  
 12,90 m<sup>2</sup> Gesamtfläche

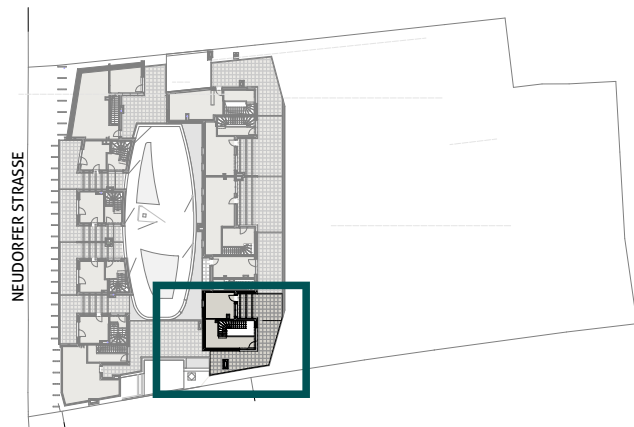
BALKON und TERRASSE  
 57,45 m<sup>2</sup>

PARTEIENKELLER  
 8,25 m<sup>2</sup>

Stand April 2019

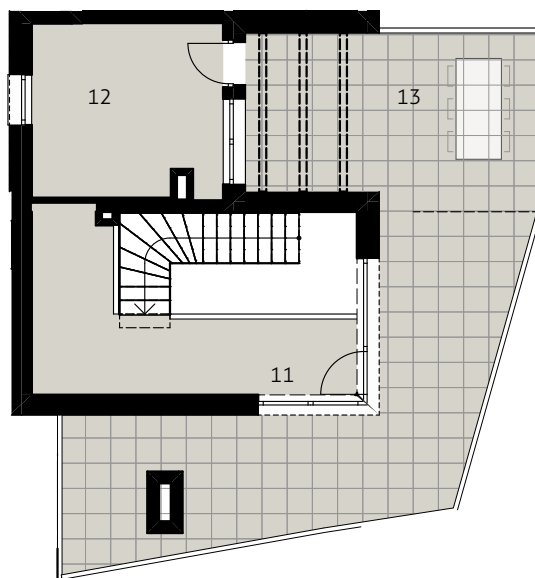


Neudorfer Straße 52-58, 2340 Mödling



**Neudorfer Straße 52-58**  
**Top 28 Dachboden**

- 11 Gang
- 12 Dachboden
- 13 Terrasse
- Parteienkeller



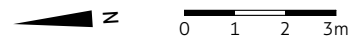
WOHNFLÄCHE  
 115,82 m<sup>2</sup> Gesamtfläche  
 (113,87 m<sup>2</sup> > 1,5m Raumhöhe)

ROHDACHBODEN  
 12,90 m<sup>2</sup> Gesamtfläche

BALKON und TERRASSE  
 57,45 m<sup>2</sup>

PARTEIENKELLER  
 8,25 m<sup>2</sup>

Stand April 2019



Neudorfer Straße 52-58, 2340 Mödling