

Neudorfer Straße 52-58 Top 26 2. Obergeschoß

- | | |
|----|-------------|
| 1 | Vorraum |
| 2 | WC |
| 3 | Abstellraum |
| 4 | Abstellraum |
| 5 | Wohnzimmer |
| 6 | Küche |
| 7 | Zimmer |
| 8 | Bad |
| 9 | Zimmer |
| 10 | Gang |
| 11 | Zimmer |
| 12 | Bad |
| 13 | Terrasse |

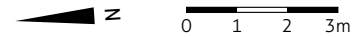
WOHNFLÄCHE
112,59 m²

ROHDACHBODEN
31,98 m²

BALKON und TERRASSE
61,02 m²

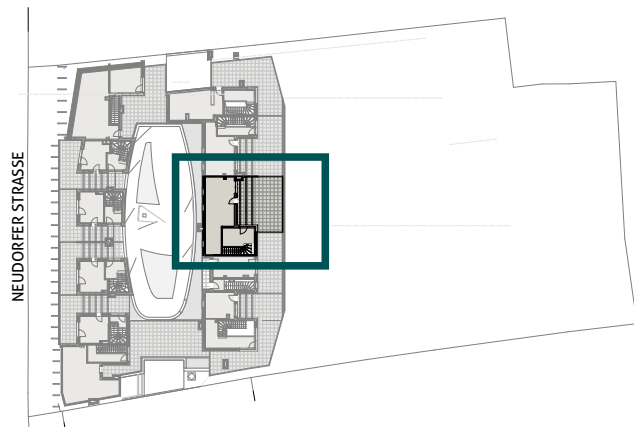
PARTEIENKELLER
3,56 m²

Stand April 2019



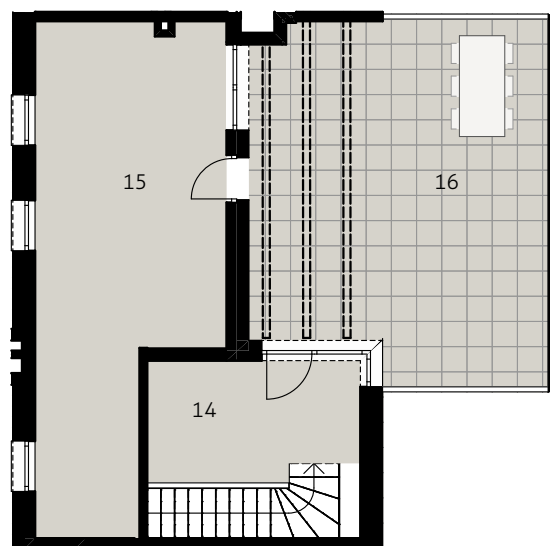
Neudorfer Straße 52-58, 2340 Mödling

Ausstattung gemäß Baubeschreibung, die dargestellte Möblierung - ausgenommen Dusche, Badewanne, Waschtisch und WC - ist nicht Bestandteil des Lieferumfanges und dient nur als Einrichtungsvorschlag. Bei strichliert dargestellten Sanitärgegenständen sind nur die Anschlüsse vorgesehen. Alle dargestellten Gegenstände haben symbolhaften Charakter. Druck- und Satzfehler, sowie Irrtümer und baulich bedingte Änderungen vorbehalten. Die Wohnungsgrößen sind Circa - Angaben und können sich durch die Detailplanung ändern. Maßgeblich ist in jedem Fall der Kaufvertrag.



Neudorfer Straße 52-58
Top 26 Dachboden

- 14 Gang
- 15 Dachboden
- 16 Terrasse
Parteienkeller



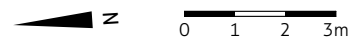
WOHNFLÄCHE
 112,59 m²

ROHDACHBODEN
 31,98 m²

BALKON und TERRASSE
 61,02 m²

PARTEIENKELLER
 3,56 m²

Stand April 2019



Neudorfer Straße 52-58, 2340 Mödling

Ausstattung gemäß Baubeschreibung, die dargestellte Möblierung - ausgenommen Dusche, Badewanne, Waschtisch und WC - ist nicht Bestandteil des Lieferumfanges und dient nur als Einrichtungsvorschlag. Bei strichliert dargestellten Sanitärgegenständen sind nur die Anschlüsse vorgesehen. Alle dargestellten Gegenstände haben symbolhaften Charakter. Druck- und Satzfehler, sowie Irrtümer und baulich bedingte Änderungen vorbehalten. Die Wohnungsgrößen sind Circa - Angaben und können sich durch die Detailplanung ändern. Maßgeblich ist in jedem Fall der Kaufvertrag.