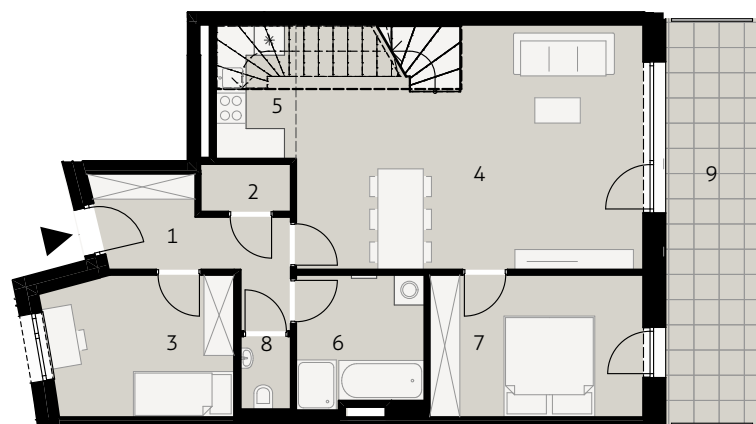


Neudorfer Straße 52-58
Top 24 2. Obergeschoß



- 1 Vorraum
- 2 Abstellraum
- 3 Zimmer
- 4 Wohnzimmer
- 5 Küche
- 6 Bad
- 7 Zimmer
- 8 WC
- 9 Balkon

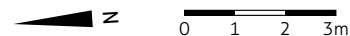
WOHNFLÄCHE
 79,36 m²

ROHDACHBODEN
 22,29 m²

BALKON und TERRASSE
 54,48 m²

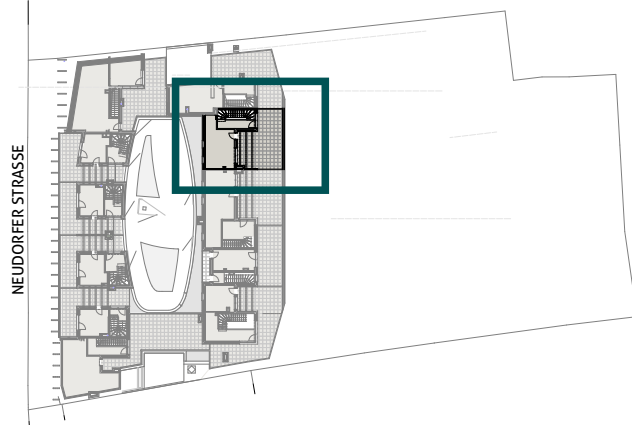
PARTEIENKELLER
 3,86 m²

Stand April 2019



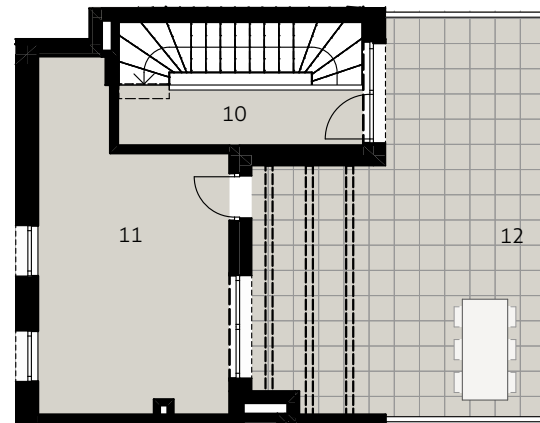
Neudorfer Straße 52-58, 2340 Mödling

Ausstattung gemäß Baubeschreibung, die dargestellte Möblierung - ausgenommen Dusche, Badewanne, Waschtisch und WC - ist nicht Bestandteil des Lieferumfanges und dient nur als Einrichtungsvorschlag. Bei strichliert dargestellten Sanitärgegenständen sind nur die Anschlüsse vorgesehen. Alle dargestellten Gegenstände haben symbolhaften Charakter. Druck- und Satzfehler, sowie Irrtümer und baulich bedingte Änderungen vorbehalten. Die Wohnungsgrößen sind Circa - Angaben und können sich durch die Detailplanung ändern. Maßgeblich ist in jedem Fall der Kaufvertrag.



Neudorfer Straße 52-58
Top 24 Dachboden

- 10 Gang
- 11 nicht ausgebauter Dachraum
- 12 Terrasse
Parteienkeller



WOHNFLÄCHE
79,36 m²

ROHDACHBODEN
22,29 m²

BALKON und TERRASSE
54,48 m²

PARTEIENKELLER
3,86 m²

Stand April 2019



Neudorfer Straße 52-58, 2340 Mödling