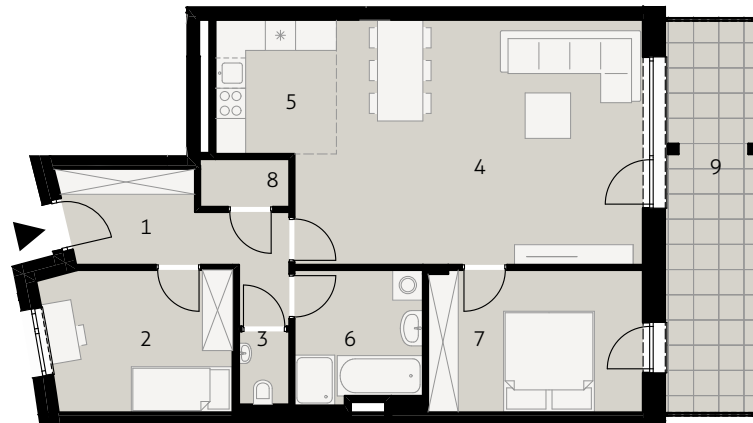


Neudorfer Straße 52-58
Top 11 1. Obergeschoß



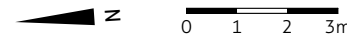
- 1 Vorraum
 - 2 Zimmer
 - 3 WC
 - 4 Wohnzimmer
 - 5 Küche
 - 6 Bad
 - 7 Zimmer
 - 8 Abstellraum
 - 9 Balkon
- Parteienkeller

WOHNFLÄCHE
 78,20 m²

BALKON
 15,43 m²

PARTEIENKELLER
 2,46 m²

Stand April 2019



Neudorfer Straße 52-58, 2340 Mödling